

Abscesos hepáticos amebianos, un caso autóctono de León.

Victoria Muñoz Embuena

Residente Medicina Interna

Complejo Asistencial Universitario de León



Caso clínico



Varón de 47 años de edad...

...que ingresa por **fiebre de hasta 39.8°C** de **6 días** de evolución junto con **dolor abdominal difuso**.

ANTECEDENTES PERSONALES: veterinario de profesión, trabaja en Higiene Alimentaria desde hace 3 años. En 2002, fue tratado de Brucelosis.

EXPLORACIÓN FÍSICA: dolor a la palpación profunda en **hipocondrio derecho**.

ANALÍTICA SANGUÍNEA: leucocitosis con desviación izquierda, aumento de fosfatasa alcalina y GGT (**ALP 189, GGT 147**), procalcitonina 2.24 y PCR > 500.



HEMOCULTIVOS, UROCULTIVO Y COPROCULTIVO:

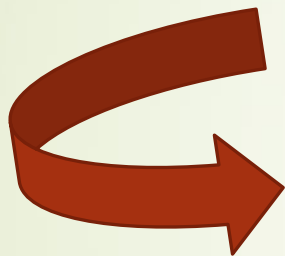
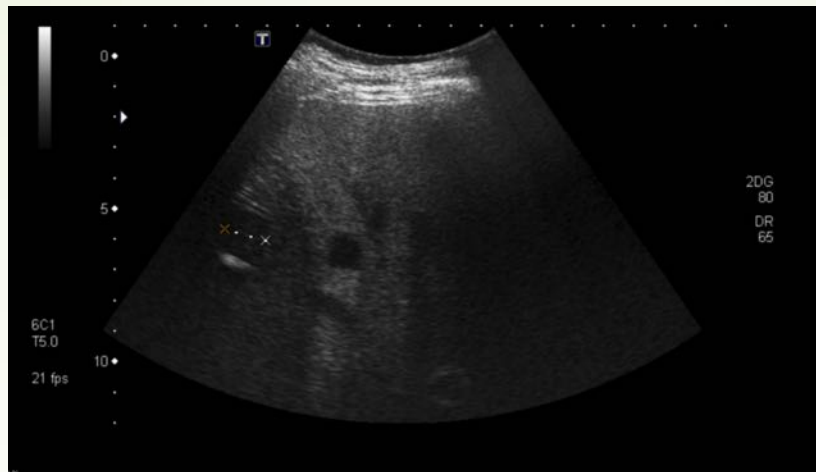
negativos

SEROLOGÍAS:

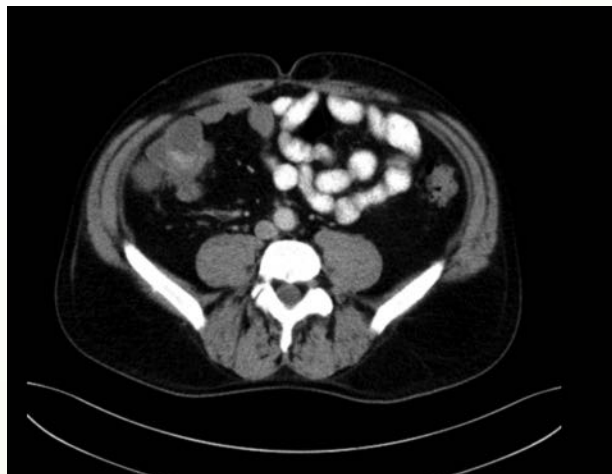
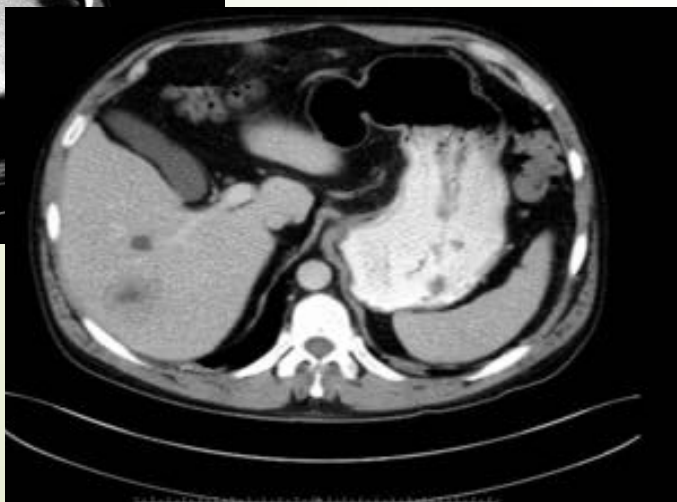
Virus de las hepatitis B, C y VIH, *Brucella*, *E. granulosus*, *Toxoplasma*, *Borrelia*, *Chlamydia pneumoniae*, *Coxiella burnetii*: negativas.

Yersinia, *Campylobater*, *Entamoeba histolytica*: pendientes.

ECO
ABDOMINAL



TC TORACO-ABDOMINAL



EVOLUCIÓN

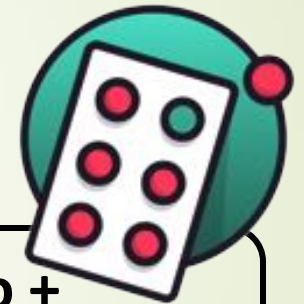
El paciente por tanto ingresa por fiebre en relación con abscesos hepáticos:

1. Se inicia tratamiento antibiótico empírico IV

Piperacilina/tazobactam



Ciprofloxacino +
Metronidazol



2. Se realiza **drenaje** de los abscesos hepáticos guiado por ecografía.

3. Se completa el estudio con **colonoscopia**

Úlceras sobre válvula
ileocecal inespecíficas

Desaparece la fiebre, se retiran los drenajes y es dado de alta con antibioterapia oral hasta completar 4 semanas de tratamiento...

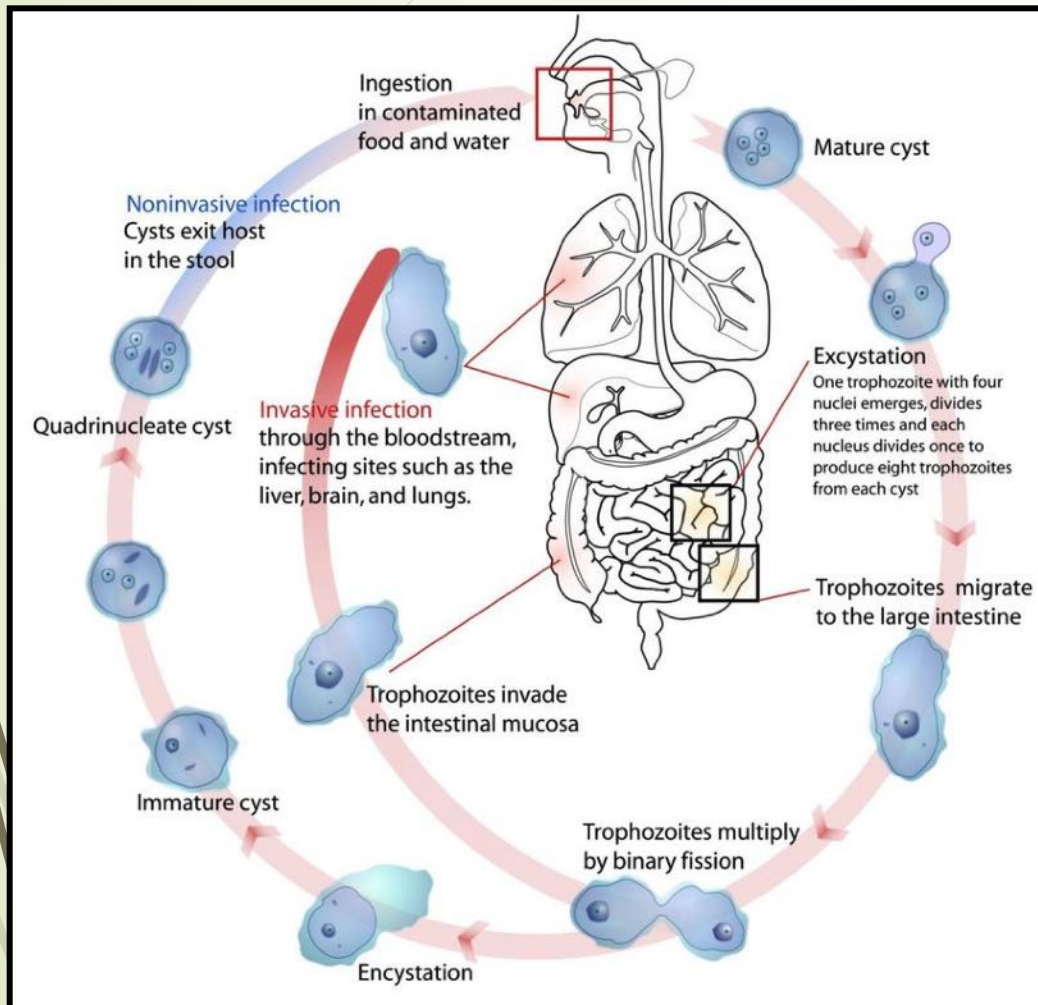


...el paciente es citado en consultas externas para revisión y recogida de los resultados de las serologías solicitadas durante el ingreso...



¡Serología positiva para *Entamoeba histolytica*!

Entamoeba histolytica



Protozoo endémico en el Sudeste asiático, India, Centroamérica, Sudamérica y África.

Produce afectación intestinal...

Desde un cuadro asintomático hasta una disentería (son típicas las úlceras de la mucosa intestinal)

... y extraintestinal

absceso hepático

En España se consideraba prácticamente erradicada; la mayor parte de los casos eran importados afectando a viajeros e inmigrantes procedentes de zonas endémicas.

Sin embargo...

...se está detectando un aumento de amebiasis en personas sin antecedentes de viajes o que no proceden de zonas endémicas.



Fenómeno migratorio

Importación de alimentos





Conclusión

Parece que la amebiasis autóctona va a convertirse en una infección cada vez más frecuente, ya que los fenómenos migratorios y el comercio a escala global no dejan de crecer.

Debería tenerse presente desde el punto de vista clínico y microbiológico en entidades compatibles, incluso en ausencia de antecedentes epidemiológicos

Bibliografía

- E. Muro Fernández de Pinedo, R. Ortega García, *Infecciones intraabdominales*, Manual de Diagnóstico y terapéutica médica, Hospital Universitario 12 de Octubre, 7ª Edición. Capítulo 47: 678-679.
- K. Leder, *Extraintestinal Entamoeba histolytica amebiasis*, UpToDate, Literature review current through: May 2019. | This topic last updated: Dec 17, 2018.
- K. Leder, *Intestinal Entamoeba histolytica amebiasis*, UpToDate, Literature review current through: May 2019. | This topic last updated: Mar 22, 2019.
- M. J. Gutiérrez-Cisneros, P. Martín-Rabadán, L. Menchén, J. M. García-Lechuz, I. Fuentes, T. Gárate, E. Bouza, *Absceso hepático amebiano autóctono en España: ¿una enfermedad emergente? Descripción de 2 nuevos casos clínicos y de una técnica diagnóstica basada en la reacción en cadena de la polimerasa*, *Enferm Infecc Microbiol Clin*. 2009;27(6):326–330.
- W. A. Petri, R. Haque, *Amebiasis*, Cecil y Goldman, Tratado de Medicina Interna, 24ª edición; 360: 2047-2051.

The background of the image consists of a complex, organic pattern of overlapping, wavy, and translucent shapes. The colors are primarily shades of light green and pale yellow, creating a soft, ethereal, and somewhat abstract texture. The shapes resemble flowing liquid or delicate fabric folds, creating a sense of movement and depth. The overall effect is a vibrant yet soothing visual field.

Muchas gracias